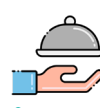


Opzet opleiding *Helpende Zorg en Welzijn* niveau 2

1^e leerjaar - Periode 1

Basisopleiding HZW met plusvakken gericht op



gastheerschap **hospitality** **gastronomie** **etiquette**

Periode 1: volledig school

1^e leerjaar - Periode 2, 3 en 4

3 dagen school en 2 dagen BPV



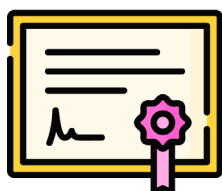
Verdieping *Helpende Zorg en Welzijn*



P2M basisexamens aftoetsen tijdens BPV

Mogelijke uitstroom naar MFD sprintopleiding wanneer HZW niet haalbaar is
(eventueel kiezen voor BBL)

Einde leerjaar 1



MFD na 1 jaar diploma behaald,
mogelijke doorstroming naar ZWG niveau 3

2^e leerjaar

Periode 5 – 3 dagen school en 2 dagen BPV

Periode 6 – 2 dagen school en 3 dagen BPV

- Afronding kwalificerende onderdelen in periode 5
- P2M examens in periode 6 afronden
- Periode 6 BPV-voorbereiding voor periode 3 niveau 3 in periode 6
- Toetsing in week 17, diplomering in week 20

2^e leerjaar - 2^e semester



Plaatsing in leerjaar 1 periode 3 van *Verzorgende of Welzijn*